

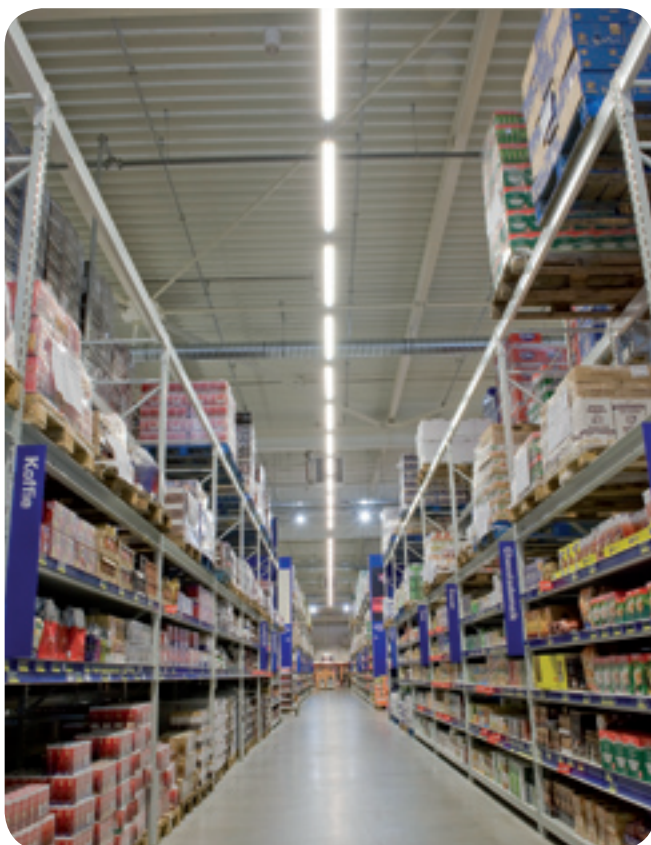
# “Verbeterpunten voor HIG? Die zijn er niet!”

Hans van Tartwijk  
Projectadviseur Nieuwbouw  
Makro Dordrecht



“De grootste uitdaging bij de nieuwbouw van de Makro vestiging in Dordrecht was de korte termijn waarbinnen het gerealiseerd moest worden. Door de goede samenwerking van HIG Elektrotechniek met alle betrokken partijen hebben we het gehaald. Tussen het slaan van de eerste paal en de feestelijke opening van de nieuwe vestiging zat slechts een half jaar tijd. ”

“Al in de offertefase bleek dat nieuwbouw in zo’n korte tijd een enorme uitdaging zou worden. Verschillende partijen haakten in dit stadium al af omdat ze de werkzaamheden niet binnen het gevraagde tijdsbestek konden uitvoeren. HIG wilde de uitdaging graag met ons aangaan en heeft alle elektrotechnische werkzaamheden uitgevoerd.



Om de planning daadwerkelijk te kunnen halen waren heldere afspraken en overleg erg belangrijk. Alleen op die manier konden we ervoor zorgen dat de verschillende aannemers en onderaannemers elkaar niet in de weg liepen. En alleen zo konden we ook echt tempo maken. Natuurlijk had ik regelmatig overleg met de projectleiders en uitvoerders. Maar om de problemen van alledag te bespreken was direct contact nodig. De projectleider van HIG kon ik dan ook letterlijk dag en nacht bereiken op de locatie of via zijn mobiele telefoon.

De monteurs van HIG bleven in al deze hectiek rustig hun werk doen. Ze bleven meedenken en kwamen gevraagd en ongevraagd met tips. Ook toen het energiebedrijf de transformatoren zes weken te laat leverende, raakte HIG niet in paniek. Ze plaatste noodtransformatoren en zorgde ervoor dat de bouw gewoon door kon gaan. Verbeterpunten voor HIG kan ik niet geven. Ik ben gewoon heel positief over de samenwerking met HIG. Ze leveren in hoog tempo echt vakwerk. Daarvoor krijgen ze van mij een dikke 8.”

